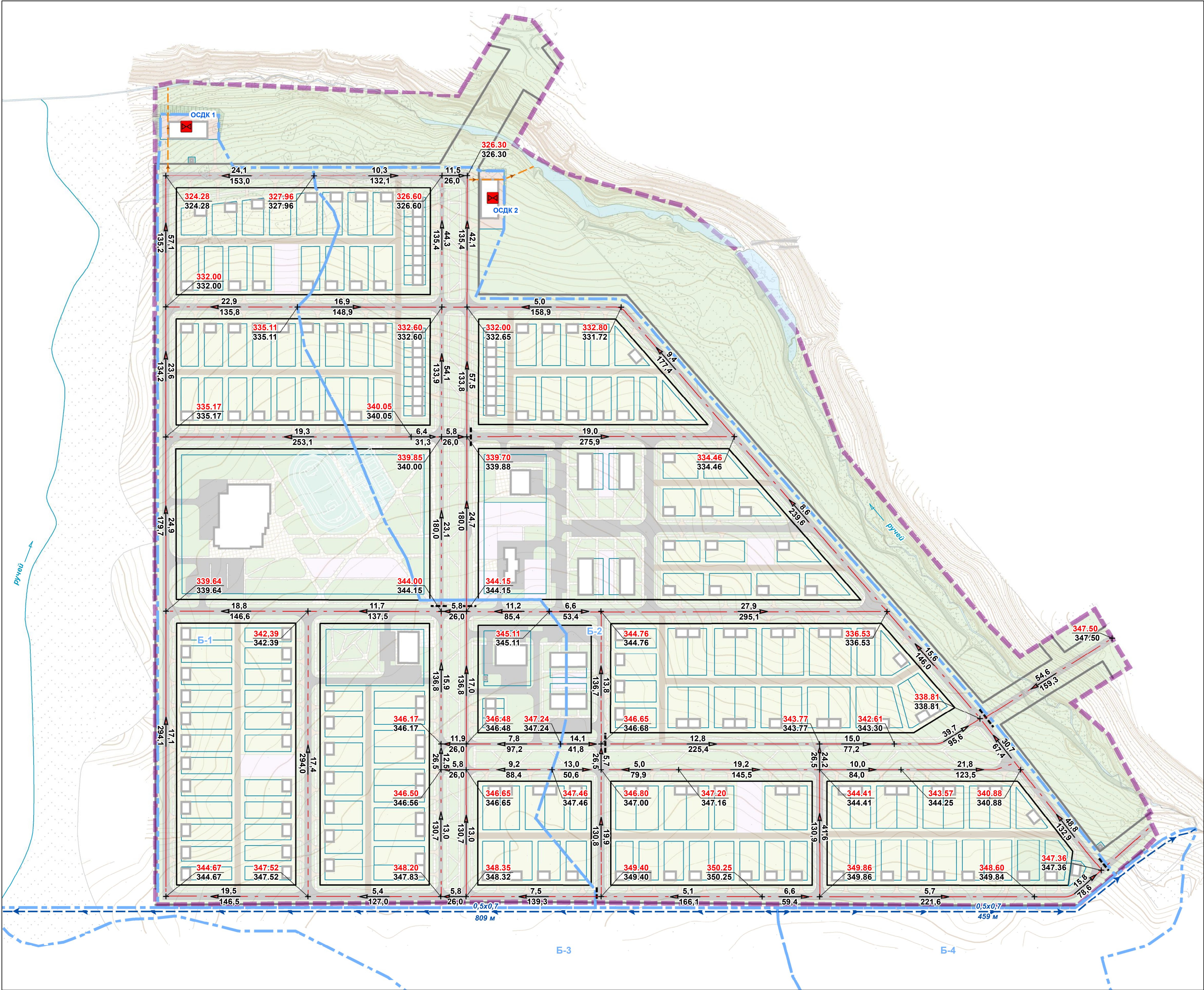
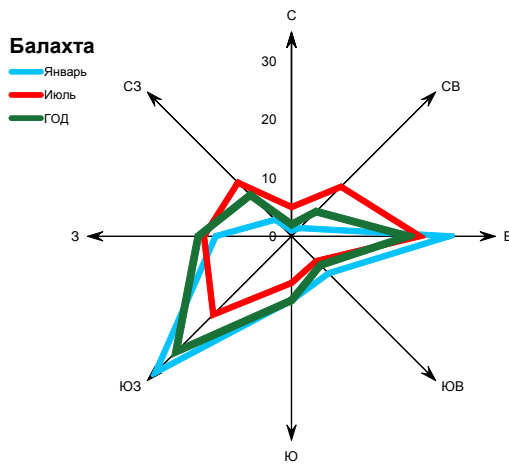
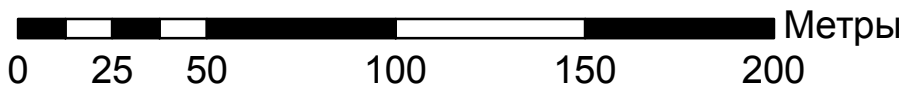


Проект планировки территории микрорайона «Южный» в пгт. Балахта Балахтинского района Красноярского края

Схема вертикальной планировки территории, инженерной подготовки и инженерной защиты территории

М 1:2 000



Условные обозначения

- Границы проектирования
- Красные линии устанавливаемые
- Границы зон планируемого размещения объектов капитального строительства
- Линии дорог
- Проектируемые объекты капитального строительства

Благоустройство

- Детские площадки
- Озеленение
- Пешеходные дорожки
- Подъезды
- Спортивные площадки
- Участки
- Площадки для размещения очистных сооружений дождевой канализации
- Хозяйственные проезды

Поверхностные водные объекты

- Поверхностные водные объекты
- Поверхностные водные объекты

Инженерное благоустройство территории

- 347.50 Проектная отметка земли, м
- 347.50 Существующая отметка земли, м
- 6.3 Уклон, %
- 96.0 Расстояние, м
- Б-1 Границы водосборных бассейнов
- Водопропускная труба, планируемая
- 0.5x0.7 459 м Канализация дождевая самотечная открытая (нагорная канава), планируемая
- Канализация дождевая самотечная открытая (водоотводной лоток, водоотводная канава), планируемая
- ОСДК 1 Очистные сооружения дождевой канализации, планируемые

Примечание:

- Система высот Балтийская;
- Схема водосборных бассейнов см. текстовые материалы том II, раздел "Инженерная подготовка территории".

						Шифр: 1315-24.03		
						Красноярский край, Балахтинский район, пгт. Балахта		
Изм.	Коп.уч.	Лист	№ док.	Подпись	Дата	Проект планировки территории микрорайона «Южный» в пгт. Балахта Балахтинского района Красноярского края	Стадия	Лист
Дир. по тех. деп.						Корниенко И.А.	пп	9
Начальник МПТ						Сандрицкая Е.Д.		
Эксперт-планировщик						Цирева		
Арх.град. II кат.						Вельмова В.А.		
Нормоконтроль						Милославин И.Г.		