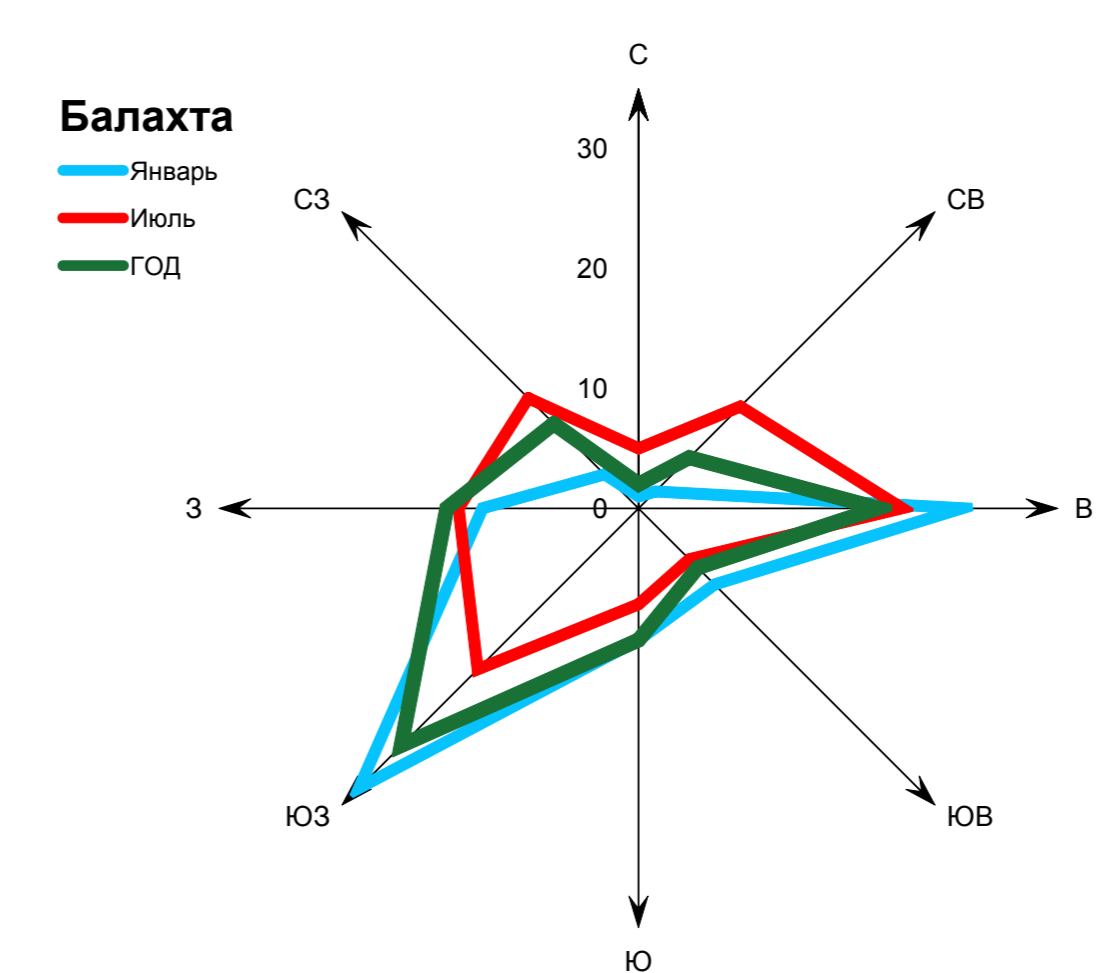




# КРАСНОЯРСКИЙ КРАЙ БАЛАХТИНСКИЙ РАЙОН

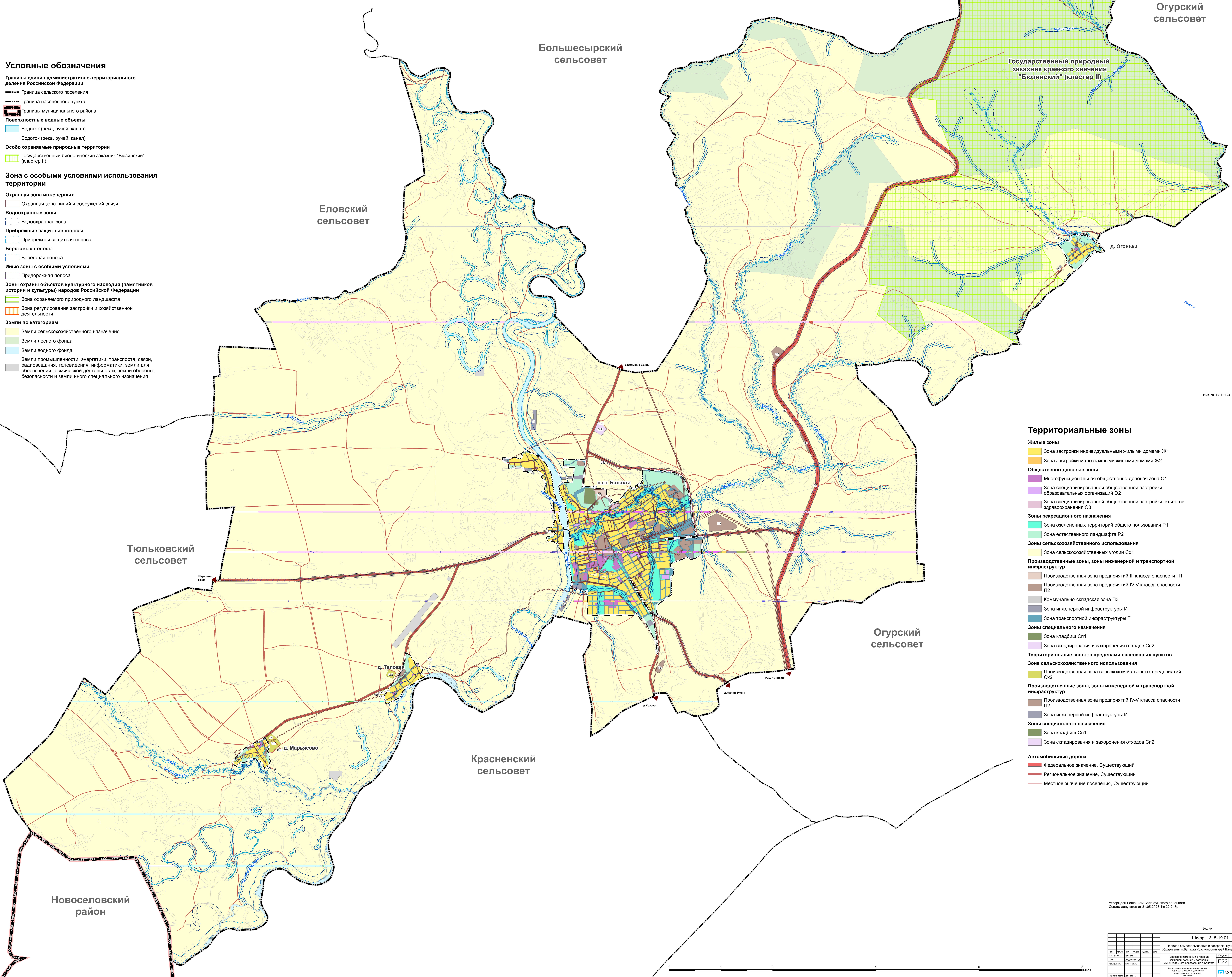
## Муниципальное образование п. Балахта Правила землепользования и застройки

### Карта градостроительного зонирования Карта зон с особыми условиями использования территории М1:25 000



#### Условные обозначения

- Границы единиц административно-территориального деления Российской Федерации
- Граница сельского поселения
  - Граница населенного пункта
  - Границы муниципального района
- Поверхностные водные объекты
- Водоток (река, ручей, канал)
  - Водоток (река, ручей, канал)
- Особо охраняемые природные территории
- Государственный биологический заказник "Бюзинский" (кластер II)
- Зона с особыми условиями использования территории**
- Охранная зона инженерных**
- Охранная зона линий и сооружений связи
- Водоохранные зоны**
- Водоохранная зона
- Прибрежные защитные полосы**
- Прибрежная защитная полоса
- Береговые полосы**
- Береговая полоса
- Иные зоны с особыми условиями**
- Придорожная полоса
- Зоны охраны объектов культурного наследия (памятников истории и культуры) народов Российской Федерации**
- Зона охраняемого природного ландшафта
  - Зона регулирования застройки и хозяйственной деятельности
- Земли по категориям**
- Земли сельскохозяйственного назначения
  - Земли лесного фонда
  - Земли водного фонда
  - Земли промышленности, энергетики, транспорта, связи, радиовещания, телевидения, информатики, земли для обеспечения космической деятельности, земли обороны, безопасности и земли иного специального назначения



#### Территориальные зоны

- Жилые зоны**
- Зона застройки индивидуальными жилыми домами Ж1
  - Зона застройки малоэтажными жилыми домами Ж2
- Общественно-деловые зоны**
- Многофункциональная общественно-деловая зона О1
  - Зона специализированной общественной застройки образовательных организаций О2
  - Зона специализированной общественной застройки объектов здравоохранения О3
- Зоны рекреационного назначения**
- Зона озелененных территорий общего пользования Р1
  - Зона естественного ландшафта Р2
- Зоны сельскохозяйственного использования**
- Зона сельскохозяйственных угодий Сх1
- Производственные зоны, зоны инженерной и транспортной инфраструктур**
- Производственная зона предприятий III класса опасности П1
  - Производственная зона предприятий IV-V класса опасности П2
  - Коммунально-складская зона П3
  - Зона инженерной инфраструктуры И
  - Зона транспортной инфраструктуры Т
- Зоны специального назначения**
- Зона кладбищ Сп1
  - Зона складирования и захоронения отходов Сп2
- Территориальные зоны за пределами населенных пунктов**
- Зона сельскохозяйственного использования**
- Производственная зона сельскохозяйственных предприятий Сх2
- Производственные зоны, зоны инженерной и транспортной инфраструктур**
- Производственная зона предприятий IV-V класса опасности П2
  - Зона инженерной инфраструктуры И
- Зоны специального назначения**
- Зона кладбищ Сп1
  - Зона складирования и захоронения отходов Сп2
- Автомобильные дороги**
- Федеральное значение, Существующий
  - Региональное значение, Существующий
  - Местное значение поселения, Существующий

Ив. № 17/16194 Лист 1 из 2

Утвержден Решением Балахтинского районного Совета депутатов от 31.05.2023 № 22-24/Р

Итого		Шифр: 1315-19.01	
№ п/п	Наименование	Планируемые	Фактически
1	Планируемые	1	1
2	Фактически	1	1
3	Итого	2	2

Ив. № 17/16194 Лист 2 из 2